

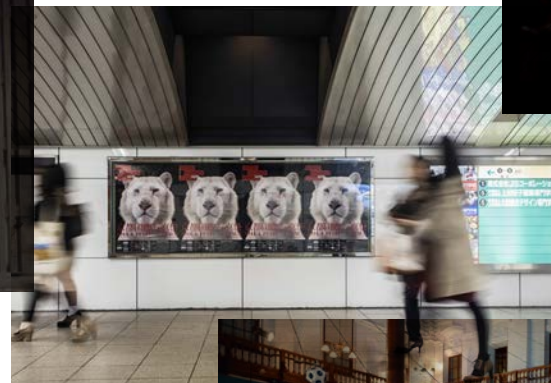
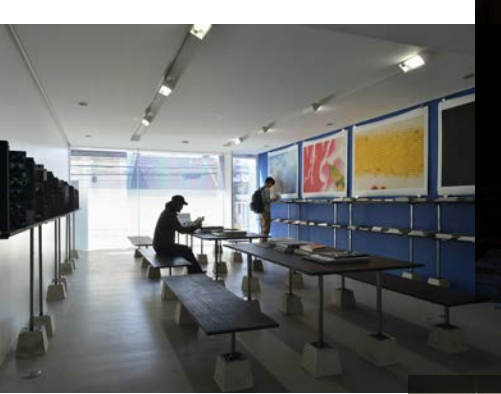
KYOTO

GRAPHIE

international

photography festival

Closing Report 2014





# はじめに

先ず初めに、2013年にスタートしたKYOTOGRAPHIE国際写真フェスティバルが今年第2回目を無事に迎えられたことを、皆様から感謝を申し上げたいと思います。

震災後の混乱した日本に新しい風を吹きこもると、世界が憧れる日本の古都、京都の美しい建造物の数々を舞台に世界から選りすぐられた写真芸術を展示し、日本の伝統文化と現代アートの融合を図りながら、世界と通じたプラットフォームの構築を目指すという挑戦も2年目に入り、新たなステップを歩み始めました。

今年から毎年テーマを設けることにし、2014年は「Our Environments～私たちが取りまく環境」をテーマに13のプログラムの選考や、15の会場選びをしました。例えば、下鴨神社の細殿を拝借し、日本全国の海岸線に立ち並ぶ原発の風景写真を展示し、日本人の自然崇拝を再考するインスタレーションとして発表しました。また京文化を支える室町の大店町家の路地を入った一番奥の蔵の中で、秘められた現実を公開するかの様に、現在進行形の地球温暖化や戦争紛争の報道写真を発表しました。そして、メイン会場の京都文化博物館別館では、NASAが超高解像度のカメラで撮影した火星の地表の写真データをビデオインスタレーションとして、現在世界最高画質の4KのLEDパネルによる6m x 4.4mの超大型縦型スクリーンを使用して展示し、写真家でない者によって撮影された写真を最先端技術の映像ディスプレイによって可視化することで、写真とは何か、写真は何処へ向かうのかという問いを投げかけました。

お陰様で大評判をいただき、写真愛好者、またはアート、デザイン、建築ファン、そして観光客等、多くの入場者が連日各会場に詰めかけ、延べ約3万8千人の方々に観て頂きました。世界の声がか聞こえ、日本の声を届けられる真の国際的なアートのステージが、わずか2年で確立したと国内外で高い評価をいただいております。KYOTOGRAPHIEは、これからも毎年続けていくことで、京都の知られざる魅力、伝統技術や最先端技術とのコラボレーション、写真表現の新しい可能性を示しながら、より良い日本、より良い世界へと向かうためのメッセージを発信していきたいと考えています。

最後に、このクリエイターのみで立ち上げた新しいフェスティバルに賛同いただき、ご協賛、ご協力をいただいた企業や個人の方々に心から御礼を申し上げます。来年、再来年と、常に新しく、より高いクオリティーを目指して邁進していきたいと思しますので、今後ともご支援よろしくご願ひ致します。

KYOTOGRAPHIE 共同代表/ルシール・レイボーズ & 仲西 祐介



Co-Founders/ Co-Directors:  
Lucille Reyboz & Yusuke Nakanishi  
Kate Barry © Kate Barry

# Introduction

First of all, we would like to thank you all the support you have shown for KYOTOGRAPHIE 2014. We are proud to announce we ended another year with great success.

To send new vitality into the somewhat foggy Japanese society after the tragedy of 3.11 we have been committed to creating an international platform where contemporary art and Japanese tradition can grow together. We exhibit leading international photography in the beautiful architecture of Kyoto highlighting their respective beauty and importance. Our challenge continued in the 2nd edition and we expanded our goals.

From 2014, we incorporated the theme “Our Environments”, under this theme we welcomed 13 exhibitions in a 15 extraordinary locations. In Hosodono, Shimogamo Shrine we exhibited Taishi Hirokawa’s photography of nuclear power plants on the Japanese coastline. In Kondaya’s kura (Japanese traditional stock room) we presented Stanley Greene’s documentary photos of war and global warming, this exhibition opened up the often overlooked and hidden realities the world and its people face. At our main site, The Museum of Kyoto, we explored the meaning of the image and the future of photography through the MARS exhibition, this exhibition composed of prints and high tech video installation showing mind blowing images from the surface of Mars captured by a HiRISE camera on the NASA shuttle observation probe. The collaborative video piece transformed the image into a journey on one of the worlds largest 4K LED screens, measuring a massive 6m x 4.4m.

The festival welcomed about 38,000 visitors in total, the audience was composed not only of photography lovers but those interested in architecture, design, and culture. Many people commented that what KYOTOGRAPHIE has achieved in short 2 years is genuinely impressive, creating a truly international stage of art where the domestic and international photographic community can be seen and heard.

Through KYOTOGRAPHIE’s annual presence, our aim is to send our message for a better country and for a better world. We will achieve this with collaboration, also through integration with Kyoto City’s time honored allure, and by utilizing traditional craftsman and the newest technology. We will continue to present many forms of medium and invite great minds in the industry to explore photography’s long history and its new possibilities.

Finally, we would like to express our appreciation to the companies and individuals who have understood and supported KYOTOGRAPHIE; an event started by creators. For next year and into the future we will continue our dedication to quality and innovation.

Co-Founders / Co-Directors Lucille Reyboz and Yusuke Nakanishi

# KYOTOGRAPHIE

## 国際写真フェスティバル2014 概要

2014年4月19日(土) – 5月11日(日)

13展覧会 / 15会場

入場料: 全会場パスポート¥2,000 (大学・中高生¥1,200)

個別会場: A: 一般¥500 学生¥300/B: 一般300円 学生¥200/C: 無料

京都駅ビル 7階東広場

「Diorama Map」西野 壮平

龍谷大学 大宮学舎本館

CHANEL NEXUS HALL presents 「Signature of Elegance – リリアン バスマンの仕事」

併設「リリアン バスマンとハーバーズ バザー」ハースト婦人画報社プレゼンツ

京都芸術センター&アンステイチュ・フランセ関西

「Supernature」フランス国立造形芸術センター(CNAP コレクション)

無名舎

「Eternal Japan 1951 – 52」ワーナー・ビショフ/マグナム・フォト

菅田屋源兵衛 黒蔵

「眼から心への細糸」スタンリー・グリーン/NOOR

京都文化博物館 別館

「火星-未知なる地表」キュレーション:グザビエ・バラル

協力:NASA/ジェット推進研究所/アリゾナ大学/ビデオ・インスタレーション:高谷史郎

嶋嶽(しまだい)ギャラリー

「More Than Human」ティム・フラック (ハッセルブラッド プレゼンツ)

有斐斎 弘道館

「ネイチャー・イン・トーキョー」M le magazine du Monde \*本展のみ5月9日まで

虎屋 京都ギャラリー

「Where We Belong」瀧澤 明子

下鴨神社細殿

「STILL CRAZY nuclear power plants as seen in japanese landscapes」広川泰士

無鄰菴

バカラプレゼンツ「愛すべき、職人たちの手」アンヌ・ドゥ・ヴァンディエール

鍵善寮&村上重ビル

「Discoveries by agnès b.」J.D. オカイ・オジェイケレ、

イヴ・ジェリイ、ジャンルカ・ガンベリーニ、エヴァンジェリア・クラニオティ、鈴木理策

ASPHODEL

「Japanese Photobooks Then and Now」

# KYOTOGRAPHIE

## at a glimpse

April 19<sup>th</sup> (Sat) – May 11<sup>th</sup> (Sun) 2014

13 Exhibitions / 15 Locations

Admission: PASSPORT ¥2,000 (Student ¥1,200)

Individual admission: A: ¥500 (Student ¥300)/B: ¥300 (Student ¥200)/C: Free

Kyoto Station Building 7F East Square

“Diorama Map” Sohei Nishino

Ryukoku University Omiya Campus Main Hall

CHANEL NEXUS HALL presents “Signature of Elegance – Works by Lillian Bassman”

Complemented by Lillian Bassman and Harper’s BAZAAR, Hearst Fujingaho presents

Kyoto Art Center & Institut francais du Japon – Kansai

“Supernature” Collection of Centre National des arts plastiques (CNAP)

Mumeisha

“Eternal Japan 1951 – 52” Werner Bischof / Magnum Photos

Kondaya Genbei Kurogura

“The Thin Line between the eye to the heart” Stanley Greene / NOOR

The Museum of Kyoto Annex

“Mars, a photographic exploration” presented by Xavier Barral

In partnership with NASA, JPL and The University of Arizona / Video Installation: Shiro Takatani

SHIMADAI GALLERY KYOTO

“More Than Human” Tim Flach

Yuuhisai Koudoukan

“Nature in Tokyo” M le magazine du Monde \*till May 9

TORAYA Kyoto Gallery

“Where We Belong” Akiko Takizawa

Shimogamo Shrine, Hosodono

“STILL CRAZY nuclear power plants as seen in japanese landscapes” Taishi Hirokawa

Murinan

Baccarat presents “Mains je vous aime” Anne de Vandiere

Kagizen & Murakamijyu Building

“Discoveries by agnès b.” J.D. Okhai Ojeikere,

Yves Gellie, Gianluca Gamberini, Evangelia Kranioti, Risaku Suzuki

ASPHODEL

“Japanese Photobooks Then and Now”

9カ国から、34アーティスト

23日間

38,270人の来場者 \*総売り上げ: 昨年比4倍増

34のパブリックプログラムに1,266人の来場者

80,000枚のフライヤー

20,000枚のマップ

5,000冊のプログラム小冊子

2,000冊のカタログ

29,500回のウェブアクセス

34 Artists from 9 countries

23 Days

38,270 Visitors \*Sales: 4 times up from 2013

1,266 guests for 34 Public Programs

80,000 Flyers printed

20,000 Maps printed

5,000 Brochures printed

2,000 Catalogues printed

29,500 Web access



Press preview at Asphodel



Osaka subway station



# 展覧会

「Our Environments 私たちを取りまく環境」をテーマに、歴史的建造物、神社、町家など京都らしさを感じる15会場で13の展示を実施。世界遺産に登録されている下鴨神社細殿など、一般非公開または簡単に足を踏み入れることのできない場所を会場に取り入れ、京都に息づく伝統文化と国際的な現代写真美術の融合をはかりました。



Kondaya Genbei Kurogura  
“The Thin Line between the eye to the heart” Stanley Greene/NOOR



Institut francais du Japon – Kansai  
“Supernature” Collection of Centre National des arts plastiques (CNAP)



Kyoto Art Center  
“Supernature” Collection of Centre National des arts plastiques



TORAYA Kyoto Gallery  
“Where We Belong” Akiko Takizawa



Kagizen  
“Discoveries by agnès b.” J.D. Okhai Ojeikere



Murakamijyu Building  
“Discoveries by agnès b.”

# Exhibitions

Under our theme "Our Environments", KYOTOGRAPHIE 2014 presented 13 exhibitions in 15 iconic locations. These locations highlighted Kyoto's variety and rich diversity, presenting in well know public institutions like The Museum of Kyoto to the UNESCO World Heritage Shimogamo Shrine, Hosodono. KYOTOGRAPHIE blended the traditional culture of Kyoto with international photography creating a complementary and unique atmosphere.



Ryukoku University Omiya Campus Main Hall  
CHANEL NEXUS HALL presents "Signature of Elegance –  
Works by Lillian Bassman"



Asphodel  
"Japanese Photobooks Then and Now"



Shimogamo Shrine, Hosodono  
"STILL CRAZY" Taishi Hirokawa



Ryukoku University Omiya Campus Main Hall  
Lillian Bassman and Harper's BAZAAR, Hearst Fujingaho presents



Asphodel  
"Japanese Photobooks Then and Now"



Murinan  
Baccarat presents "Mains je vous aime" Anne de Vandiere





Mumeisha "Eternal Japan 1951-52" Werner Bischof/Magnum Photos





The Museum of Kyoto Annex "Mars, a photographic exploration" presented by Xavier Barral



Kyoto Station Building 7F East Square "Diorama Map" Sohei Nishino





SHIMADAI GALLERY KYOTO "More Than Human" Tim Flach

# パブリックプログラム

## 34 プログラム

## 1266 人の来場者

2014年のKYOTOGRAPHIEでは、34のプログラムを実施、参加者は昨年比約二倍増の1266人にのびりました。その内容は、ライブパフォーマンス、イベント、レクチャー、ワークショップ、ポートフォリオレビュー、子供向けワークショップ、学校への出張レクチャー、ギャラリートークと、多岐に渡り、本フェスティバルの多面性を示しています。

2014年版教育キットを制作、本フェスティバルを様々な教育現場で利用していただけるよう具体的なプランを掲載し、ウェブサイトから自由にダウンロードが可能になりました。

### 1. 4/19 (Sat) 下鴨神社/Shimogamo Shrine

Meet the Artist: 広川泰士/Taishi Hirokawa "STILL CRAZY"

### 2. 4/19 (Sat) 無名舎/Mumeisha

「ワーナー・ビショフ - Eternal Japan」小川潤子によるトーク  
Werner Bischof - Eternal Japan presented by Junko Ogawa

### 3. 4/19 (Sat) 虎屋 京都ギャラリー/TORAYA Kyoto Gallery

瀧澤明子とサイモン・ベーカーによるトーク  
In Conversation with Akiko Takizawa and Simon Baker

### 4. 4/19 (Sat) ASPHODEL

アイヴァン・ヴァルタニアンと川内倫子のトーク  
In Conversation with Ivan Vartanian and Rinko Kawauchi

### 5. 4/19 (Sat) 菅屋源兵衛黒蔵/Kondaya Genbei Kurogura

Artist talk: Stanley Greene  
スタンリー・グリーンによるトーク

### 6. 4/19 (Sat) 有斐斎 弘道館/Yuuhisai Koudoukan

『ル・モンド』: エリック・ピヨールと川内倫子によるトーク  
Le Monde: In Conversation  
with Eric Pillault and Rinko Kawauchi

### 7. 4/19 (Sat) 京都文化博物館 別館/

**The Museum of Kyoto Annex**  
火星 - 未知なる地表トーク: グザヴィエ・バラルと高谷史郎、  
司会: 小崎哲哉  
In Conversation: MARS with Xavier Barral,  
Shiro Takatani and Tetsuya Ozaki

### 8. 4/19 (Sat) アンスティチュ・フランセ関西 /

**Institut francais du Japon-Kansai**  
パスカル・ボースとマルセル・ディナヘットによるCNAPへの誘い  
Pascal Beausse & Marcel Dinahet present CNAP

### 9. 4/19 (Sat) アンスティチュ・フランセ関西

**Institut francais du Japon-Kansai**  
CNAPオープニングパーティー  
CNAP OPENING PARTY

### 10. 4/19 (Sun) 嶋臺ギャラリー

**SHIMADAI GALLERY KYOTO**  
誰が逆さま?: 我々のかそれともコウモリなのか?  
Tim Flach: Who's Upside Down; Us or the Bats?

# Public Program

## 34 programs

## 1266 guests

In 2014, KYOTOGRAPHIE held a total of 34 Public Programs aimed at schools, universities, and the general public. These programs welcomed 1,266 guests and consisted of live performance events, in conversation events, workshops, a portfolio review, children's workshops, school outreach, and opportunities to meet the artists.

An Education Kit for 2014 is available for download from our website, it includes information about all exhibitions and artists along with in class lesson plans for teachers to interact directly with the festival.

### 11. 4/20 (Sun) 京都芸術センター Kyoto Art Center

パスカル・ボースとマルセル・ディナヘットによるCNAPへの誘い  
Pascal Beausse & Marcel Dinahet discuss  
Collection of Centre national des arts plastiques, Paris

### 12. 4/20 (Sun) ASPHODEL

UNTITLED: パフォーマンス 横田大輔  
UNTITLED: A Performance by Daisuke Yokota

### 13. 4/20 (Sun) 京都文化博物館 別館 /

**The Museum of Kyoto Annex**  
「火星 - 未知なる地表」について: 座談会  
グザヴィエ・バラル、京都大学教授・花山天文台長 柴田一成、  
小崎哲哉  
MARS: A Conversation with Xavier Barral,  
Professor Kazunari Shibata & Tetsuya Ozaki

### 14. 4/20 (Sun) 鍵善寮/KAGIZEN

**オジェイケレとアフリカのヘアスタイル**  
Ojeikere and the African Hair styles with  
Sebastian Ruiz and Oussoubou Sacko

### 15. 4/20 (Sun) 京都駅ビル7階東広場 /

**Kyoto Station Building 7F East Square**  
京都をひと目に - Diorama Mapと都市表象の系譜  
Diorama Map: Observing Kyoto and the History of the City.  
Presented by Sohei Nishino and Morihiro Satow

### 16. 4/22 (Tue), 5/2 (Fri)

### 宇佐美松鶴堂/Usami Shokakudo

ミニ掛軸を飾りましょう  
Create your own Kakejiku

### 17. 4/26 (Sat) アンスティチュ・フランセ関西

**Institut francais du Japon - Kansai**  
トーク: エコソフィ 実践者としてのアーティスト  
Talk: Artists as Ecosopher's presented by Pascal Beausse

### 18. 4/26 (Sat) 株式会社便利堂/Benrido

コロタイプ・ワークショップ  
Benrido Collotype workshop

### 19. 4/27 (Sun) 嶋臺ギャラリー/Shimadai Gallery

作家いしいしんじによる「その場絵本: 動物」ワークショップ  
Children's Improv Story Workshop. With author Shinji Ishii



20. 4/27(Sun) 有斐齋 弘道館と京都御所 /

Yuuhisai Koudoukan & The Imperial Palace grounds

子ども向け写真ワークショップ「ネイチャー・イン・キョート」  
Children's Photography Workshop: Nature in Kyoto. With  
Ariko Inaoka and Sean Lotman

21. 5/3 (Sat) 無名舎 / Mumeisha

無名舎トークとツアー  
Mumeisya Machiya Talk and Tour with Koujiro Yoshida

22. 5/5 (Mon) 有斐齋弘道館と京都御所 /

Yuuhisai Koudoukan & The Imperial Palace grounds

子ども向け写真ワークショップ「ネイチャー・イン・キョート」  
Children's Photography Workshop: Nature in Kyoto.  
With Ariko Inaoka and Sean Lotman

23. 5/5 (Mon) 有斐齋弘道館 / Yuuhsai Koudoukan

お茶会 太田宗達  
Tea ceremony presented by Sotatsu Ota

24. 5/10 (Sat) ASPHODEL

LIVE MATCH: 町口寛  
LIVE MATCH, Featuring Designer Satoshi Machiguchi

25. 5/10 (Sat) 下鴨神社参集殿 /  
Shimogamo Shrine, Sansyuden

私たちのエネルギー・環境と未来  
Open discussion. Our Energy: Environment and future.  
Presented by Aileen Mioko Smith, Sing J Roy and  
Yusuke Nakanishi

26. 5/10 (Sat) 京都文化博物館 別館二階 /  
The Museum of Kyoto Annex 2<sup>nd</sup> Floor

古事記と宇宙—音楽と天体観測写真・映像の融合の試み  
Japanese Mythology and Space

27. 5/11 (Sun) 京都文化博物館 別館 /

The Museum of Kyoto Annex  
作家いしいしんじによる「その場絵本: 火星」ワークショップ  
Children's Improv Story Workshop. With author Shinji Ishii

28. 5/11 (Sun) 京都造形芸術大学

Kyoto University of Art and Design

写真家広川泰士による銀塩写真と暗室ワークショップ。  
京都造形芸術大学との共同開催。  
Taishi Hirokawa's Black and White Print Workshop present-  
ed by KYOTOGRAPHIE, Gelatin Silver Session&KUAD -  
Contemporary Art and Photography course

29. 京都市立彫刻美術工芸学校への出張講義(仲西祐介、  
オリバー・フランツ、ローレン・ハドラー、フィリップ・ベルゴンゾ)  
Dodah High Creative Careers with Yusuke Nakanishi, Oliver  
Franz, Lauren Hadler and Phillippe Bergonzo

30. 京都造形芸術大学の学生むけポートフォリオ評価会 by  
パスカル・ボース  
Portfolio Review for Zokei Students.  
Presented by Pascal Beausse

31. 会場デザイナーオリバー・フランツによる  
京都造形芸術大学の学生、無名舎ツアー。  
Zokei Tour of Mumeshia with Oliver Franz

32. 関西フランス学院の児童むけ写真ワークショップ  
「ネイチャー・イン・キョート」  
Nature in Kyoto Kids Workshop for  
the Ecole Francaise du Kansai

33. 関西フランス学院の児童むけ写真ワークショップ  
「ネイチャー・イン・キョート」完成作品展覧会  
Exhibition of Nature in Kyoto Kids Workshop  
by students from the Ecole Francaise du Kansai

34. 関西フランス学院の児童むけ写真ワークショップ  
「ネイチャー・イン・キョート」完成作品展覧会オープニングパーティー  
Opening party of exhibition of Nature in Kyoto Kids Work-  
shop by students from the Ecole Francaise du Kansai



Tim Flach "Who's Upside Down; Us or the Bats?" at SHIMADAI GALLERY KYOTO



"In conversation with Akiko Takizawa and Simon Baker" at TORAYA Kyoto Gallery



“Our Energy: Environment and future” discussion by Taishi Hirokawa, Aileen Mioko Smith, Sing J Roy and Yusuke Nakanishi at Shimogamo Shrine, Sansyuden



Marcel Dinahet & Pascal Beausse (CNAP) during the talk “Artists as Ecosopher’s” at Institut français du Japon –Kansai



Experimental tea ceremony by Sotatsu Ota at Yuuhisai Koudoukan



“Ojeikere and the African Hair styles” by Sebastian Ruiz and Oussouby Sacko at KAGIZEN



“Children’s Improv Story Workshop” by the author Shinji Ishii at The Museum of Kyoto Annex



Children’s Photography Workshop: “Nature in Kyoto” by the photographers Ariko Inaoka and Sean Lotman





Tim Flach "Who's Upside Down; Us or the Bats?"  
SHIMADAI GALLERY KYOTO



In conversation with Akiko Takizawa and Simon Baker  
TORAYA Kyoto Gallery



"LIVE MATCH" by the designer Satoshi Machiguchi at ASPHODEL



UNTITLED: A Performance by Daisuke Yokota, ASPHODEL



In Conversation with Xavier Barral, Shiro Takatani and  
Tetsuya Ozaki at The Museum of Kyoto Annex



In Conversation with Eric Pillault and Rinko Kawauchi at  
Yuuhisai Koudoukan

## イベント、パーティ

協賛の皆さま、アーティスト、その他関連分野のプロフェッショナルの、新たな交流の場を生み出すとともに、フェスの雰囲気を楽しんでいただけるような7つのスペシャルイベントを行ない、合計約1,000人にご来場いただきました。また、4/18のプレス内覧日には、短時間で会場を巡るバスツアーを実施し、遠方の報道機関の方々にも参加しやすい形をとったことで、より多くのメディアに取り上げられました。

## Special Events

The festival was alive with 7 special events, these events welcomed approximately 1,000 guests catering for a range of interests. Through these tailored opportunities sponsors, artists and other professionals were able to network and enjoy the festival atmosphere.

On April 18<sup>th</sup>, KYOTOGRAPHIE held a VIP / Press preview, transporting many distinguished Japanese and international media around the festival sites on our official media bus.



Co-Founders / Co-Directors: Yusuke Nakanishi & Lucille Reyboz, Opening party at The Museum of Kyoto Annex

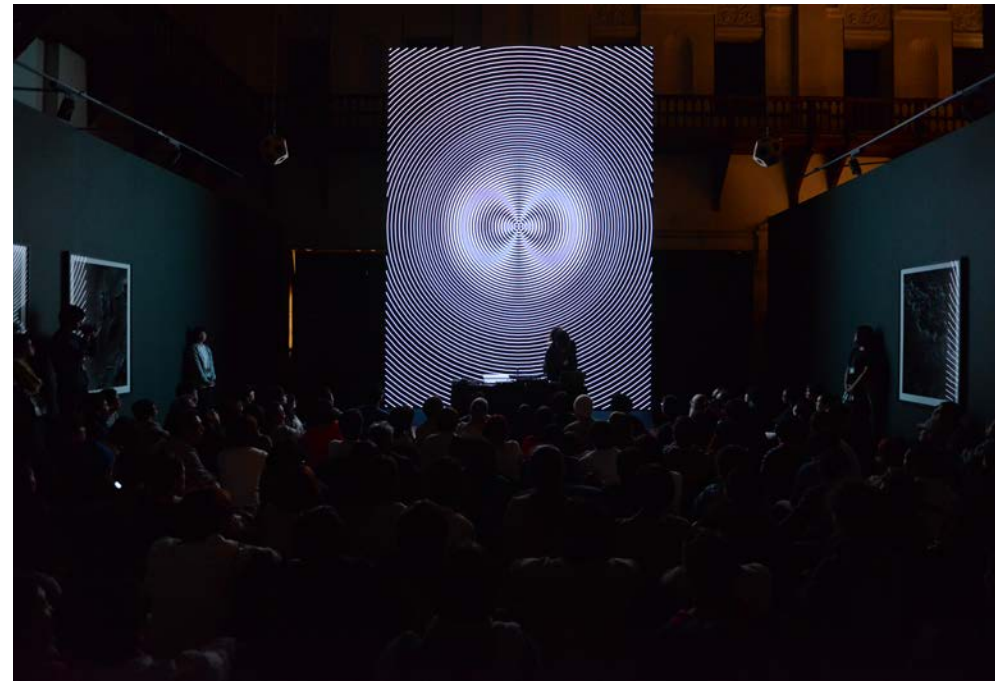


KANPAI by Daisaku Kadokawa, Kyoto City Mayor





Press preview with Sohei Nishino at Kyoto Station Building 7F East Square



Marihiko HARA & Ken FURUDate AUDIO/VISUAL PERFORMANCE IN KYOTOGRAPHIE, MAY 4<sup>th</sup> at The Museum of Kyoto Annex



KYOTOGRAPHIE VIPLunch at Hyatt Regency Kyoto



From left to right: Richard Collasse (CHANEL Japan President), Naoko Collasse, Emi Onishi, Satsuki and Tadaaki Chigusa, Yusuke Nakanishi (Kyotographie co-director)



# コミュニケーション

80,000 枚のフライヤー / 20,000 枚のマップ  
5,000 冊のプログラム小冊子 / 2,000 冊のカタログ  
29,500 回のウェブアクセス / 4,000 回のいいね (Facebook)

赤と黒を基本色に統一されたヴィヴィッドなイメージで定評のあるKYOTOGRAPHIEのグラフィック。今年は京都市バスのエムシードゥコー社バス停看板、京都、大阪、神戸市営地下鉄、京阪電車、阪急電車の駅構内に、ポスターを多数掲示することができました。人の往来の多いJR京都駅1Fではデジタルサイネージを使っての宣伝活動も行いました。ホワイトタイガーのインパクトあるポスターは、雑多な街中でも埋まることなく人目につき、KYOTOGRAPHIEの認知度を高め集客につながりました。



KYOTOGRAPHIE Official Poster 2014



KYOTOGRAPHIE Official Poster 2014

# Communication

80,000 Flyers printed / 20,000 Maps printed  
5,000 Brochures printed / 2,000 Catalogues printed  
29,500 Web access / 4,000 Like (Facebook)

KYOTOGRAPHIE is renowned its vivid graphic, this bold design sensibility is highly recognizable and is associated with the festival at a glance, this year Tim Flach's impressive White Tiger became the flagship image of the festival. KYOTOGRAPHIE was prominently advertised through MCDcaux high profile ad-shells at bus stops, through JR Kyoto Station and the JR train network, on the Keihan and Hankyu lines in Osaka, Kyoto, and Kobe.



KYOTOGRAPHIE Official Catalogue 2014





Osaka subway station



The Official KYOTOGRAPHIE shop at The Museum of Kyoto



Monitor display at JR Kyoto Station



Ad-shell by MCDcaux in Kyoto

# メディア掲載情報

## 日本(国内)/National

**TV**  
NHK/ニュース610京いちにち (14/04/21)  
KBS京都「news フェイス」(14/05/07)

**RADIO**  
エフエム京都 / KYOTO AIR LOUNGE (14/04/17)  
FM京都 α-STATION

**新聞**  
朝日新聞 (14/04/18)  
読売新聞 (14/04/18)  
毎日新聞 (14/04/20)  
大阪日々新聞 (14/04/22)  
日本経済新聞 (14/04/28)  
京都新聞 (14/05/03)

**雑誌ほか**  
『Art Collectors』2014年5月号  
『アサヒカメラ』2014年5月号  
『美術手帖』2014年5月号  
『カーサブルータス』2014年5月号  
『エルデコ』2014年5月号  
『Phat Photo』2014年5-6月号  
『Leaf』2014年6月号  
『エルジャポン』2014年5月号  
『フィガロ』2014年5月号  
『ウェブデザイン』2014年5月号  
『アサヒカメラ』2014年6月号  
『日本カメラ』2014年6月号  
『ハーバースバザー』2014年5月号

**ウェブサイト/Web**  
DNP Art Scape (14/04/01/English)  
Spoon and Tamago (14/04/08/English)  
deep kyoto (14/03/22/English)  
Holbein Art News (14/01/14)  
カフェグローブ café globe (14/04/11)  
ハースト婦人画報 HEARST fujingaho (14/03/31)  
シンラ CINRA (14/03/25)  
ヤフーニュース Yahoo News (14/03/25)  
JRおでかけネット (14/03/18)  
アートモア art more  
京阪電車おでかけナビ KEIHAN  
JDN (14/03/27)  
るるぶ (14/03/24)  
NOSVIS  
OPENERS (14/01/14)  
JAPAN POTARL (Kyodo News) (14/04/14)  
Lmaga.jp (京阪神エルマガジン) (14/04/16)  
Art Annual online (新美術新聞) (14/04/16)  
京都で遊ぼうART (14/04/19)  
デジカメウォッチ (14/04/14)  
PEN online (14/04/14)  
white-screen (14/04/14)  
Shift  
ハースト  
京都芸術センター  
agnes.b  
関西文化.com (14/03/16)  
京まなびネット (14/03/16)  
ホルベインアーティストナビ (14/03/16)  
まちこみZAQ (14/03/17)

写真集で見るより、ホワイトキューブの美術館で見るより、  
それぞれの写真が胸をつかむ —エルジャポン誌

伝統文化と現代美術の融合 —ウェブデザイン誌

# Media coverage

エキサイト (14/03/18)  
ウォーカープラス 京都 (14/03/18)  
OCN (14/03/19)  
KYOTO design (14/03/20)  
イベントウォッチャー (14/03/24)  
Livedoor (14/03/24)  
ゆこゆこ (14/03/24)  
デート通 (14/03/24)  
アパホテル (14/03/24/Chinese)  
アパホテル (14/03/24/English)  
EVENT (14/03/24)  
リフレインマガジン京都 (14/03/27)  
アートモア (14/03/27)  
Kyoto art box  
ジャパンアトラクションズ  
Figaro (14/05/09)  
関西アートビート (14/05/04)  
yahoo (14/03/27)  
デジスタイル京都  
ロケタッチ  
nifty  
きょうと情報版  
日本旅行  
biglobe  
朝日新聞デジタル  
京都で遊ぼう  
Kansai art beat (English)  
京都CF

**海外/International**

**Magazines/Papers**  
Foto Cult (14/05/14/Italian)  
Les échos (14/04/18/French)  
Libération (14/04/29/French)  
M le magazine du monde (14/04/12/French)  
M le magazine du monde (14/05/31/French)  
Photo Magazine (14/05/14/French)

**Web**  
Actuphoto (14/03/25/French)  
Art Actuel (14/04/10/French)  
CCIFJ (14/05/14/French)  
Foto Magazine (14/03/14/German)  
France Diplomatie (14/04/14/French)  
France Fine Art (14/05/14/French)  
Green Tour Kyoto (14/04/14/French)  
guide japon (14/04/14/French)  
Institute Francais (14/05/14/French)  
L'oeil de la Photographie (14/04/14/French)  
Paper Blog (14/04/14/French)  
Polka magazine (14/04/14/French)  
artinasia.com (English)  
Quo (Spanish)  
20minutos.es (Spanish)  
British Journal (English)  
NIKKEI ASIAN REVIEW (14/05/01/English)  
British Journal of PHOTOGRAPHY (14/04/25/English)  
The Japan Times (14/04/29/English)

We live in an age defined and dominated by the image:  
pictures of ourselves, pictures of our cats, pictures of our cooking.  
Photographs are everywhere, but not necessarily photography.  
KYOTOGRAPHIE, now in its second year, aims to bridge that gap by  
putting photography as an art form and a narrative front and  
center in the court of the public. —Japan Times





『エルジャポン』2014年5月号



『ハーバース バザー』2014年5月号



M le magazine du monde



M le magazine du monde



Les échos



『アサヒカメラ』2014年6月号



The Japan Times



# 参加者の声と批評

KYOTOGRAPHIEは京都に新しい  
息吹を吹き込んでくれた! 気分がよくなりました。  
京都にはこういうモダンで斬新な企画が必要!  
ずっと京都で続けてほしい。  
KYOTOGRAPHIE gives a new look at  
the city, It really takes the dust away! it is a  
really a good feeling: Kyoto needs it!  
京都生まれ京都育ちの来場者  
A visitor who was born and raised in Kyoto



とても新鮮で素晴らしい展示方法だと思います。住まい、人の環境、  
自然、この三点のつながりを考えることは非常に大切だと思っていました。  
ここで(無名舎)展示を見て、それをより強く感じます。これらの写真を見る事により、  
過去の歴史と現在、また未来を考えずにはいられません。そして古い歴史の  
ある建物と50年代のモノクローム写真とが呼応しあい、どちらもが生きている、  
息づいているのを感じました。  
I am amazed at the fresh way KYOTOGRAPHIE presents photos.  
The exhibition at Mumeshia makes me think about my  
home environment, human nature and the natural environment,  
how these three connect. The images make me think  
about the past, present and the future. The photographs exhibited  
here from the 50's really connect with the space.  
京都在住の来場者/無名舎  
Visitor from Kyoto/Mumeshia



# Visitors' voice & critic

KYOTOGRAPHIEを  
3つの言葉で表すと?  
3 words for KYOTOGRAPHIE?

「刺激的・記憶・未知の世界の発見」  
“Stimulation, memory & discovery  
of an unknown world”  
「芸術・風の流れ・光」  
“Art, breeze, light”  
「面白い・インディペンデント・赤」  
“Interesting, independent, red”  
「すごい!・美しい!・すてき!」  
“Great!, beautiful!,  
wonderful!”



街を歩いて見て回る、街をあげての展示、  
というのが画期的だと思います。文化博物館でみた  
火星の映像はとても挑戦的で印象に残りました。  
It is very special and rare to get to know  
a city through exhibitions. MARS really blew my  
mind - what a challenge!  
大阪からの来場者  
Visitor from Osaka

著名な日本の写真家の作品を見る為に来ました。  
彼らの作品も写真集も素晴らしいと思います。  
ヨーロッパでは写真フェスティバルは日常的に  
あります。ここ日本で(日本人自身のために)  
もついに開催されるようになったのは自然の流れでしょう。  
KYOTOGRAPHIE is great! I know a lot of  
photographers and I like their work  
and photobooks. In Europe there are a lot of  
photo festivals it seems natural that  
Japan would have one of its own.  
ドイツ人写真家/ASPHODEL  
German photographer/  
ASPHODEL







昨年が良かったので、今年も来ました。京都の町が見られて  
趣ある建物にも入れる。フェスの雰囲気もとても  
楽しい。展示ごとの小冊子も分かり易く、勉強になりました。  
We came last year to the festival and we really  
wanted to come back this year because it is  
such a good way to visit Kyoto. The brochure was  
really handy to get around all the exhibitions.

伊丹からの来場者

Visitors from Itami, Hyogo



まるで動物たちの息遣いが  
聞こえるような写真に感動!

I felt so close. When I went  
near to the image I felt like I could  
hear the animal breathe!

ボランティアスタッフ/嶋臺ギャラリー  
Volunteer staff/  
Shimadai Gallery



写真と建物、またそこにある空気感の  
融合が、非常にユニークで素晴らしい。

The combination of  
the pictures, the architecture  
and the atmosphere make  
it unique and outstanding.

ドイツ人写真家の来場者

Visitor (German  
photographer)



どれも非常にレベルが高い展示。東京などからも  
沢山の人が来て、日本中から反響が大きいと感じます。  
日本文化の中に写真(展示)を入れているのが、  
すごくいい考え。時期的に写真が日本の中で文化的、  
市場的に広がり始めている今、というのも良い。  
東京でも大阪でもない、文化のある街、ここ京都で開催  
されるというのも素晴らしい。

写真家 (KG+に参加)  
KG+ photographer

興味深いトークで、とても素晴らしかったです。

火星にこんな豊かな表情があるなんて、発見と驚きの連続でし  
た。トークでの質問ははずかしくてできませんでしたが、  
すごく面白かったです。

It was wonderful. The talk was interesting.  
I was surprised many times that Mars  
is so diverse. I'm too shy to ask questions.  
It was very interesting!

In Conversation with Xavier Barral,  
Shiro Takatani and Testuya Ozaki

KYOTOGRAPHIEの展示の  
クオリティなら、人々がこれを見る為に京都へ  
来るようになると思います。  
KYOTOGRAPHIE is going to continue  
to grow - the quality is great and  
the photography outstanding!

京都在住の来場者  
Visitor from Kyoto



# KG+ KYOTOGRAPHIE

## サテライトイベント

51の会場

16か国から243人のアーティストが参加

約21,000人の来場者

40,000枚のフライヤー

20,000枚のマップ

5,000冊のプログラム小冊子

KG+はKYOTOGRAPHIEの“サテライト”として、京都市内で約50スペースにて、約100作家の展覧会を実施。ギャラリー、カフェギャラリー、町家、歴史的建造物、美術館など、京都ならではの伝統とダイナミズムを包含する会場で、国内外問わず、写真と映像作品を幅広く紹介。パーティーやトークショーによるアーティスト、キュレーターや研究者と鑑賞者との交流等も勢力的に行なうとともに、KG+では作品の販売も行い、写真という表現手段の普及とともに経済効果ももたらしている。



Kaleidoscope Museum of Kyoto – Art Gallery Space/  
SEIAN Media Design Lab Selected Exhibition



ANEWAL GALLERY / Meeting the dongmu  
Christine CIBERT



HALO GALO / Série de Nuit  
Elodie Laleuf

# KG+ KYOTOGRAPHIE

## satellite event

51 Venues

243 Artists from 16 countries

About 21,000 visitors

40,000 Flyers printed

20,000 Maps printed

5,000 Brochures printed

KG+ is the “satellite” event of KYOTOGRAPHIE. In 2014 it exhibited approximately 250 artists, from 16 countries in a massive 50 locations across Kyoto City. These locations were selected to reflect the mix of tradition and dynamism of Kyoto. Venues included, galleries, café-galleries, machiya, museums, and other note worthy historic architecture.

Through KG+ events, talks and parties, KG+ stimulates the communication between artists, curators, academics and visitors. KG+ also provides the opportunity for artists to sell their work to the public, this enhances economic landscape for photographers locally and internationally.



Fukakusa machiya Ryukoku University Campus / Shafts & Forms



galerie 16 / MAN RAY The Age of Light: Rayographs in the world of early Showa poets



KYOTO UNIVERSITY of ART & DESIGN GEIJUTSU-KAN / SEASCAPES, Sasaoka keiko



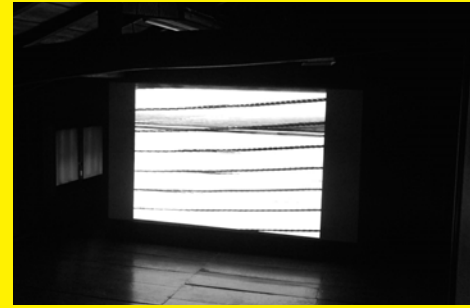
HINAYA KYOTO / mitasu + KORI-SHOW Obama Harumi



Yamamoto gallery / Taira Hisao



imura art gallery kyoto / Bleu, Vanessa Franklin



Zuiun-an / SWISS VISUAL



Gallery MARONIE / SAVE THE FILM



Kodama Gallery / Topograph / frost frame Europe 1987, Shiro Takatani



Zest Gallery / SHIRASU – Approaching KYOTO Singularity – Naoyuki OGINO



Café Foodelica / Hibiku



Ryukoku Museum Entrance Hall / View of Love



Fukakusa machiya Ryukoku University Campus / Shafts & Forms



imura art gallery kyoto / Bleu, Vanessa Franklin



Kodama Gallery / Topograph / frost frame Europe 1987 Shiro Takatani



COCON KARASUMA / SANDOME NO KYOTO



# オーガナイズーション

## 企画/代表

ルシール・レイボーズ  
仲西 祐介

## プロジェクト マネージャー

あまみ ゆうこ  
小西 玲子  
高見澤 こずえ  
峯 恵子  
森山 牧子  
矢田 明美子

## プロジェクト マネージャー アシスタント

大野木 喜世

## パブリック プログラム ディレクター

ローレン・ハドラー

## パブリック プログラム アシスタント

真木 まどか

## 編集

櫻間 裕子

## 海外 PR

2ème bureau (Paris)  
シルヴィ・グルムバッハ

## 国内 PR

市川 靖子

## PRアドバイザー

稲益 智恵子

## アドミニストレイティブ コンサルタント

加納 将人

## フィナンシャル マネージャー

澤崎 賢一

## ロケーション コーディネーター

島井 佐枝  
地野 裕子

## 顧問

アンドレア・ホルツェル  
インディア・ダルガルカー  
フランソワ・エベル  
サイモン・ペーカー  
岡田 悦治  
細江 英公  
竹内 万里子  
水谷 一郎

## クリエイティブ・チーム

## 空間デザイナー

オリバー・フランツ (silent.)

## 空間デザイナー アシスタント

ヒリシャ・メタ

## グラフィックデザイナー

山田 浩之  
(RHYTHM AND SPACE)

## グラフィックデザイン アシスタント

加瀬部 敏志  
原野 萌

## オフィシャル フォトグラファー

荻野NAO之

## Webコーディネーター

江藤 貴康



## テクニカルアドバイザー

高橋 弘康

## KG+ オーガナイズーション (サテライトイベント)

## 実行委員

ルシール・レイボーズ  
仲西 祐介  
島井 佐枝  
フィリップ・ベルゴンゾ

## マネージャー

島井 佐枝  
フィリップ・ベルゴンゾ

## グラフィックデザイナー

山田 浩之  
(RHYTHM AND SPACE)  
加瀬部 敏志

## デザイン アシスタント

原野 萌

## 編集

櫻間 裕子

# Organization

## Co-Founders / Co-Directors

Lucille Reyboz  
Yusuke Nakanishi

## Project Managers

Yuko Amami  
Reiko Konishi  
Kozue Takamisawa  
Keiko Mine  
Makiko Moriyama  
Yumiko Yata

## Project Manager Assistant

Kiyo Onogi

## Public Program Director

Lauren Hadler

## Public Program Assistant

Madoka Maki

## Editor

Yuko Sakurama

## PR International

2ème bureau (Paris)  
Sylvie Grumbach

## PR Domestic

Yasuko Ichikawa

## PR Adviser

Chieko Inamasu

## Administrative Consultant

Masato Kano

## Financial Manager

Kenichi Sawazaki

## Location Coordinators

Sae Shimai  
Chino Hiroko

## Advisors

Andrea Holzherr  
India Dhargalkar  
François Hébel  
Simon Baker  
Etsuji Okada  
Eiko Hosoe  
Mariko Takeuchi  
Ichiro Mizutani

## Creative Team

## Exhibition Designer

Oliver Franz (silent.)

## Assistant Exhibition Designer

Hirisha Mehta

## Graphic Designer

Hiroyuki Yamada  
(RHYTHM AND SPACE)

## Graphic Design Assistants

Satoshi Kasebe  
Megumi Harano

## Official Photographer

Naoyuki Ogino

## Web Coordinator

Takayasu Eto

## Technical Advisor

Hiroyasu Takahashi

## KG+ Organization (Satellite Event)

## Committee

Lucille Reyboz  
Yusuke Nakanishi  
Sae Shimai  
Philippe Bergonzo

## Managers

Sae Shimai  
Philippe Bergonzo

## Graphic Designers

Hiroyuki Yamada  
(RHYTHM AND SPACE)  
Satoshi Kasebe

## Design Assistant

Megumi Harano

## Editor

Yuko Sakurama





協賛 / Sponsors

シャネル株式会社 / CHANEL K.K.

CHANEL

ハースト婦人画報社 / Hearst Fujingaho Co., Ltd.

HEARST | Fujingaho
ハースト婦人画報社

ソニーPCL株式会社 / Sony PCL Inc.

Sony PCL

バカラ / Baccarat

Baccarat

アニエスベー / agnès b.

agnès b.

日本写真印刷株式会社 / Nissha Printing Co., Ltd.

NISSHA

ハッセルブラッド・ジャパン株式会社 / Hasselblad Japan K.K.

Hasselblad logo

株式会社グランマール / GRAND MARBLE Corporation

GRAND MARBLE KYOTO

有限会社東京カラー工業社 / Tokyo Color Kogeisha

Tokyo Color Kogeisha + CK

株式会社フレームマン / Frameman Co., Ltd.

frame-man

株式会社堀内カラー / HORIUCHI COLOR LTD.

HCL logo

株式会社ニコンイメージングジャパン / Nikon Imaging Japan Inc.

Nikon

株式会社 モトックス / MOTTOX INC.

mottox

加納合同事務所 / Kano Legal Office

加納合同事務所\_Kano Legal Office

法善文化 / Dharma Joy

Dharma Joy logo

株式会社サンエムカラー / SunM Color Co., Ltd.

サンエムカラー logo

協力 / Partners

ASPHODEL

ASPHODEL

アルル国際写真フェスティバル / Les Rencontres d'Arles

LES RENCONTRES D'ARLES PHOTOGRAPHIE

アンスティチュ・フランセ日本 / Institut français du Japon

アンスティチュ・フランセ日本

EIZO株式会社 / EIZO Corporation

EIZO logo

株式会社エスディーヴィージャパンK.K. / SDV Japan

SDV logo

エプソン販売株式会社 / Epson Sales Japan Corporation

EPSON logo

エムシーデカウ株式会社 / MCDcaux, Inc.

MCDcaux logo

エアフランス航空 / AIR FRANCE

AIRFRANCE logo

風電気土木株式会社 / Ohtoridenkidoboku Co.Ltd.

Ohtoridenkidoboku logo

ologe acoustic

ologe logo

鍵善良房 / Kagizen yoshifusa

鍵善良房

ガクブチのヤマモト / YAMAMOTO CO., LTD.

ガクブチの YAMAMOTO logo

ギャラリー デュジュール アニエスベー / galerie du jour agnès b.

galerie du jour agnès b. logo

きょうとあす / Kyoto-Asu

きょうとあす logo

フランス国立造形芸術センター (CNAP) / Centre national des arts plastiques (CNAP)

CNAP logo

京都市立芸術大学ギャラリー @KCUA / Kyoto City University of Arts Art Gallery@KCUA

@KCUA logo

京都造形芸術大学 / Kyoto University of Art and Design

京都造形芸術大学 logo

株式会社グラフィック / GRAPHIC corporation

gr@phic logo

株式会社ゴードー / GODO CO., LTD.

GODO logo

株式会社 光文堂 / KOBUNDO Co., Ltd.

KOBUNDO logo

菅田屋源兵衛 / Kondaya Genbei

菅田屋源兵衛 logo

サントリーフーズ株式会社 / SUNTORY FOODS LTD.

SUNTORY logo

崎基 (しまだい) ギャラリー / SHIMADAI GALLERY KYOTO

崎基 (しまだい) ギャラリー logo

下鴨神社 / Shimogamo Shrine

下鴨神社 logo

シャネル・ネクサス・ホール / CHANEL NEXUS HALL

CHANEL NEXUS HALL logo

ソニハウス / sonihouse

sonihouse logo

とらや / TORAYA Confectionery Co., Ltd.

とらや logo

日本アグファ・ゲバルト株式会社 / Agfa-Gevaert Japan, Ltd.

AGFA logo

ハイアットリージェンシー京都 / Hyatt Regency Kyoto

HYATT REGENCY logo

ハーバース バザール / Harper's BAZAAR

BAZAAR logo

株式会社 便利堂 / Benrido Inc.

便利堂 logo

無名舎 / Mumeisha

無名舎

村上重本店 / Murakamijyu Honten

村上重本店

無鄰庵 / Murinan

無鄰庵

龍谷大学 / Ryukoku University

RYUKOKU logo

ル マガジン デュ モンド / Le magazine du Monde

ル マガジン デュ モンド logo

ローラン・ペリエ / Laurent-Perrier

Laurent-Perrier logo

有妻斎 弘道館 / Yuuhisal Koudoukan

有妻斎 弘道館

特別協力 / Special Partners

京都文化博物館 / The Museum of Kyoto

京都文化博物館

京都駅ビル開発株式会社 / KYOTO STATION BUILDING DEVELOPMENT Co., Ltd.

京都駅ビル logo

共催 / Co-organizers

京都市 / Kyoto city

京都市

京都市教育委員会 / Kyoto Municipal Board of Education

京都市教育委員会

京都芸術センター / Kyoto Art Center

KYOTO ART CENTER logo

助成 / Grants

芸術文化振興基金助成事業

芸術文化振興基金助成事業 logo

サカエ・シュトゥンツィ財団 / Sakae-Stünzi Stiftung

Fondation Sakae Stünzi

プロ・ヘルヴェティア文化財団 / Pro Helvetia

prohelvetia logo

アンスティチュ・フランセパリ本部 / Institut français

INSTITUT FRANÇAIS logo

後援 / Supported by

京都商工会議所 / Kyoto Chamber of Commerce and Industry

京都商工会議所

京都府 / Kyoto prefecture

京都府

公益財団法人京都文化交流 コンベンションビューロー / Kyoto Convention Bureau

公益財団法人京都文化交流 コンベンションビューロー

スイス大使館 / Embassy of Switzerland in Japan

Suisse suisse logo

フランス大使館 / Embassy of France in Japan

90th ANNIVERSARY DU PARTENARIAT CULTUREL FRANCO-JAPONAIS logo

ブリティッシュ・カウンシル / British Council

ブリティッシュ・カウンシル

公益社団法人日本写真協会 / The Photographic Society of Japan

The Photographic Society of Japan logo

日本芸術写真協会 / Fine-Art Photography Association

FAPA logo

KYOTOGRAPHIE 事務局

〒603 - 8146

京都市北区鞍馬口通寺町西入ル

新御霊口町270

[info@kyotographie.jp](mailto:info@kyotographie.jp)

[press@kyotographie.jp](mailto:press@kyotographie.jp)

T. 0081 (0)75 708 7108

[www.kyotographie.jp](http://www.kyotographie.jp)

KYOTOGRAPHIE office

Kyoto-shi, Kita-ku, Kuramaguchi-dori,

Teramachi-nishi-iru, Shingoryoguchi-cho 270

Kyoto, 603-8146, Japan

[info@kyotographie.jp](mailto:info@kyotographie.jp)

[press@kyotographie.jp](mailto:press@kyotographie.jp)

T. 0081 (0)75 708 7108

[www.kyotographie.jp](http://www.kyotographie.jp)